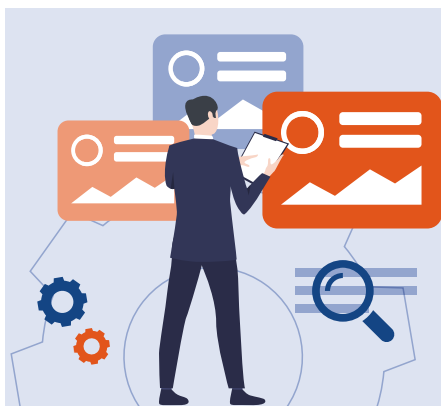


**1** Las empresas más exigentes certifican sus procedimientos de acuerdo con varios estándares/criterios normativos (ISO, CMMI, PMI, DGERT, normas sectoriales).

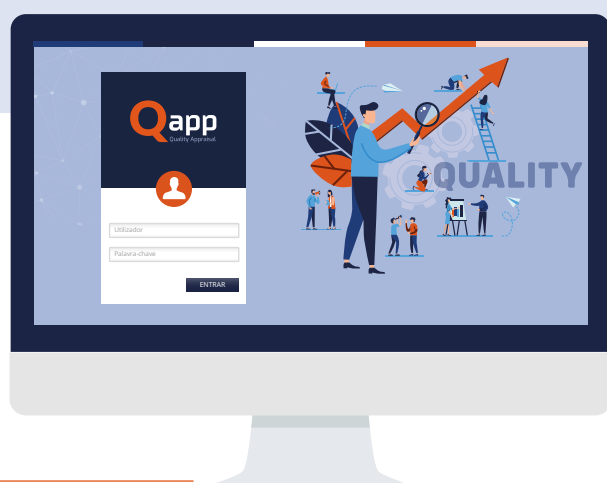


▶ Muchos de los requisitos se solapan y se pueden cumplir al mismo tiempo.

▶ Se pueden adicionar requisitos adicionales a los procedimientos ya existentes.

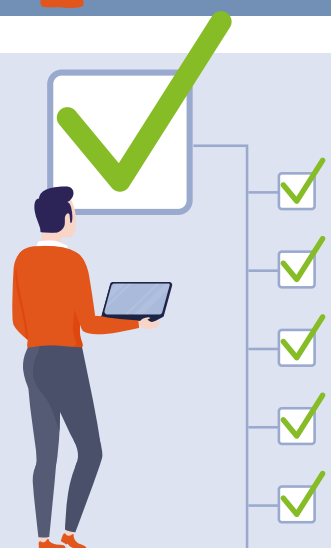
**2**

**3** Qapp es un archivo optimizado y específico de cada organización, que mapea sus procedimientos internos frente a todos los estándares que se pretenden cumplir.



**4** Qapp es compartido por varios usuarios, descentralizando tareas y asegurando la participación de todas las partes interesadas.

- ▶ El universo de las auditorías puede incluir proyectos, departamentos o a la organización completa.
- ▶ **Generación automática** de las checklist de la auditoría.
- ▶ **Difusión** de los resultados de forma matricial.



**5** Tanto el tiempo de auditoría como los gastos asociados son **ampliamente reducidos**.

**6** Qapp ES UN ACTIVO ESENCIAL



- ▶ Para los **Servicios**, que entienden de inmediato las implicaciones de lo que hacen.
- ▶ Para la **Calidad** y la **Gestión**, que tienen procedimientos sistematizados y fundamentados, identificando fácilmente las implicaciones de una no conformidad.



**OTIMIZACIÓN GARANTIZADA**

- ✓ Evita omisiones, duplicados, redundancias e incoherencias.
- ✓ Agrupa controles y reúne evidencias para minimizar el tiempo de evaluación y de auditorías.
- ✓ Impulsa el proceso de mejora continua de los procedimientos, aumentando su eficiencia/eficacia.

**7**

**8** En la **evaluación** (appraisal), un **resultado** (- ó +) se refleja de inmediato en la evaluación global de los requisitos

Los requisitos o standards a evaluar cuentan con funcionalidad de *drill-down*, en la que se muestran las evidencias no satisfechas

**RESULTADO**  
Auditorías realizadas en horas en lugar de días.

**VISIÓN INMEDIATA Y CONJUNTA:**

- Del sistema de Gestión de Calidad
- De las metas que se imponen y del camino ya recorrido (evolución a lo largo del tiempo)



**CALIDAD MÁS EFICAZ**

